



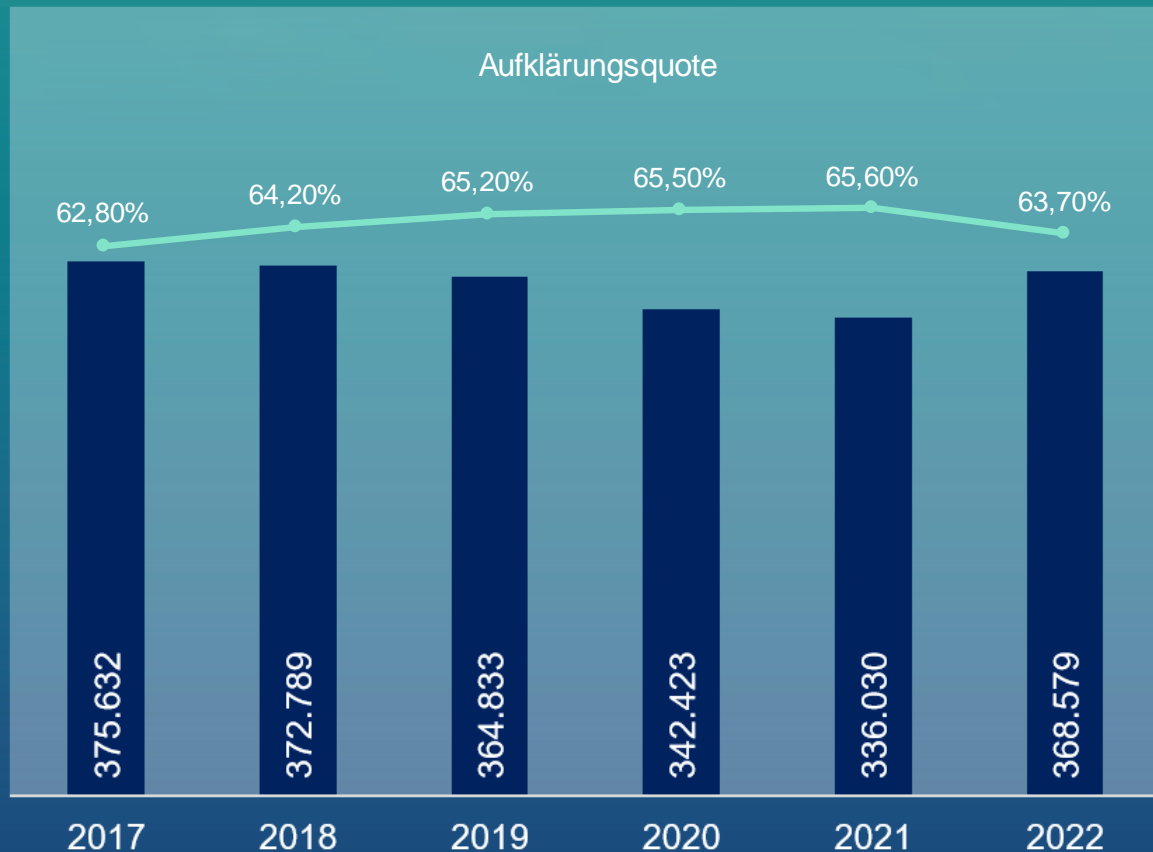
Hessisches Ministerium
des Innern und für Sport

Polizeiliche Kriminalstatistik 2022





ENTWICKLUNG SEIT 2017



VOR-
PANDEMIE-
NIVEAU

AQ

- hohes AQ-Niveau seit 2017
- zwei von drei Straftaten werden aufgeklärt

Fallzahlen

- 368.579 Fälle = nahezu gleiches Niveau, wie vor der Pandemie
- Kriminalität weiterhin unter dem Niveau von 2017



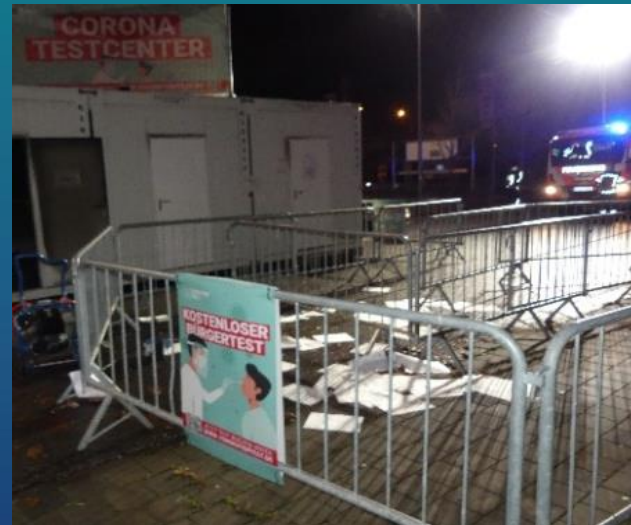
LANGZEITVERGLEICH 20 JAHRE





CORONA PANDEMIE

- **4.991** Veranstaltungen in 2022
 - 1.446 Veranstaltungen in 2021
 - Anstieg um 245 %
- **532 PMK**-Straftaten im Kontext Corona
 - Vorjahr: 318 Straftaten in 2021
- Großverfahren/Impfpassfälschung
 - Fälschung von Impfpassen als neuer „Geschäftsbereich“ der Kriminalität





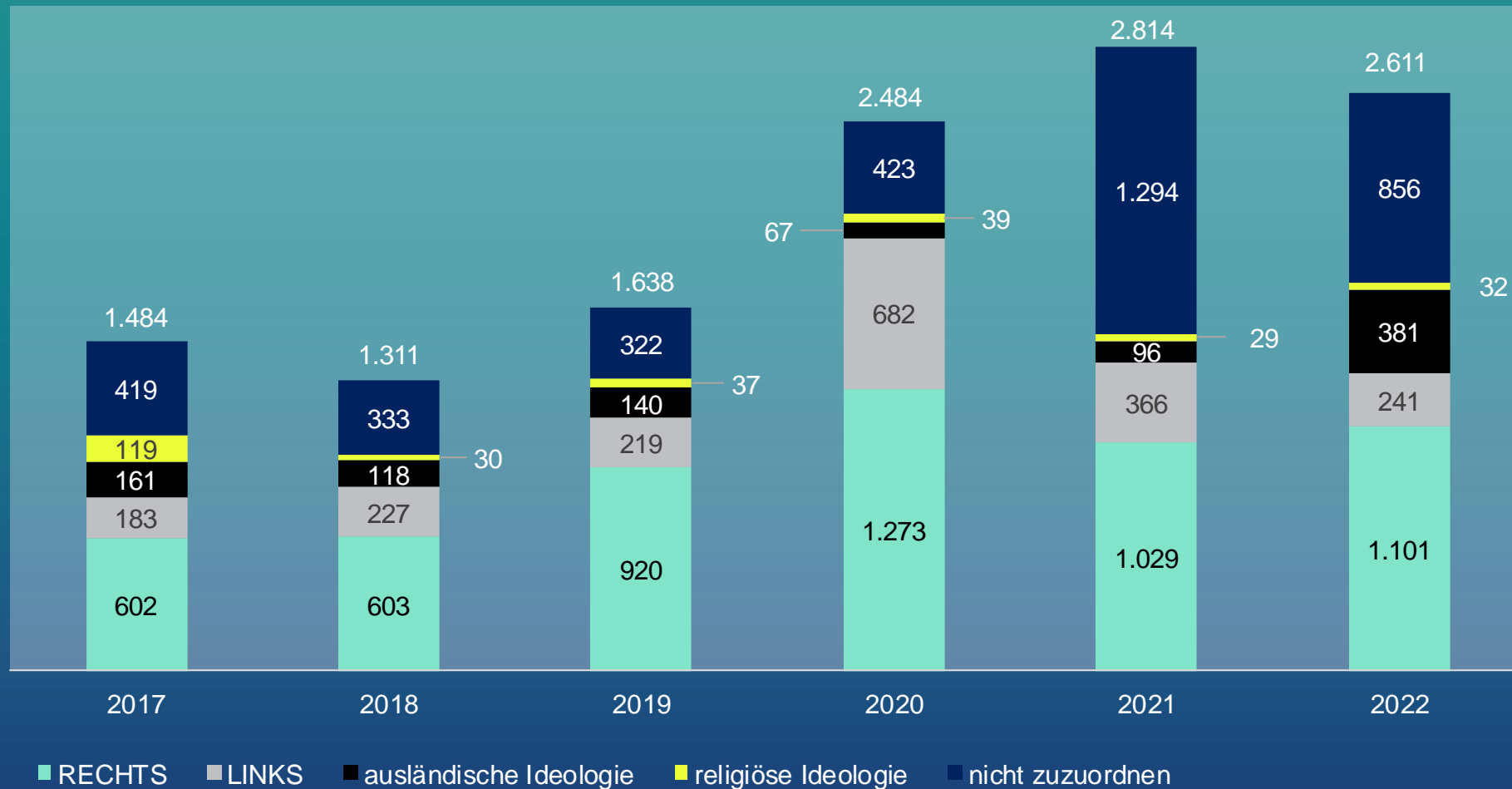
KRIEG IN DER UKRAINE

- 1.416 Veranstaltungen im Jahr 2022
- „Wutwinter“/„Heißer Herbst“ fand nicht statt
- Anstieg der PMK – ausl. Ideologie um 296%





POLITISCH MOTIVIERTE KRIMINALITÄT 2022





VERGLEICH PMK 2018-2022

	2018	2019	2020	2021	2022 vorl. FZ – St. 31.01.2023	Entwicklung zum Vorjahr
PMK gesamt	1.311	1.638	2.484	2.814	2.611	-7,2%
Gewalttaten	83	86	237	162	174	
Propagandadelikte	482	688	667	648	751	
PMK -rechts-	603	920	1.273	1.029	1.101	+7,0%
Propagandadelikte	360	577	630	560	648	
Volksverhetzung	104	139	323	214	213	
Gewalttaten	27	34	41	48	53	
Sachbeschädigung	30	41	32	29	20	
PMK -links-	227	219	682	366	241	-34,2%
Sachbeschädigung	127	102	290	202	121	
Gewalttaten	20	16	153	68	32	
Verstoß gegen das Versammlungsgesetz	16	42	29	12	8	
PMK -ausländische Ideologie-	118	140	67	96	381	+296,9%
Sachbeschädigung	29	15	12	21	98	
Gewalttaten	17	14	3	10	25	
Straftaten mit terror. Hintergrund	5	8	6	1	3	
Verstoß gegen das Versammlungsgesetz	9	25	5	3	6	
PMK -religiöse Ideologie-	30	37	39	29	32	+10,3%
Straftaten mit terror. Hintergrund	15	13	12	11	11	
Gewalttaten	1	1	2	2	1	
PMK -nicht zuzuordnen-	333	322	423	1.294	856	-33,8%
Propagandadelikte	120	102	33	73	52	
Gewalttaten	18	21	38	34	63	



PMK-RECHTS – MASSNAHMEN GEGEN RECHTSEXTREMISMUS

BAO Hessen R hält den Druck auf die Szene aufrecht

- 140 Ermittler
- seit Bestehen der BAO bislang:
 - 475 konzentrierte Einsatzmaßnahmen gegen Rechts
 - mehr als 1.300 Kontrollmaßnahmen
 - 178 vollstreckte Haftbefehle
- 127 Durchsuchungsbeschlüsse in 2022
(Sicherstellungen von Waffen
und NS-Devotionalien)

Hessisches Extremismus- und Terrorismus- Abwehrzentrum (HETAZ)

- Institutionalisierte Austausch zwischen Polizei, Verfassungsschutz und Justiz
- Einbindung kommunaler Akteure





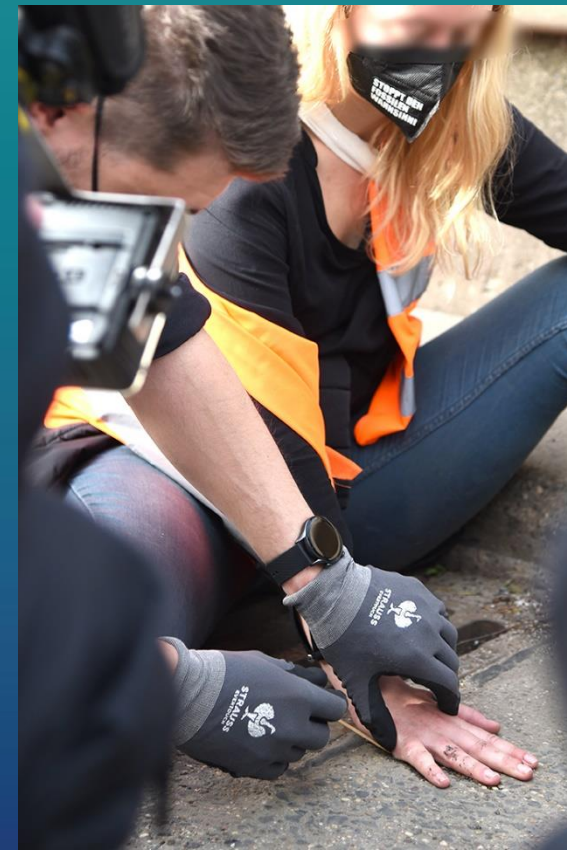
PMK – BESONDERHEITEN

Reichsbürger

- ca. 1.000 Personen in Hessen
- 10% gelten als gewaltbereit
- 15% rechtsextremistisch in Erscheinung getreten
- hohe Waffenaffinität
- zunehmende szenübergreifende Vernetzung mit Umsturzphantasien bis hin zu entsprechenden Vorbereitungshandlungen
- herausragende Rolle Hessens bei der bundesweiten Razzia am 07.12.2022

„Letzte Generation“

- aktive Blockadeaktionen auch in Hessen
- Festkleben der Handinnenflächen auf dem Asphalt – mitunter mit schwerwiegenden gesundheitlichen Folgen
- Widersetzen gegen polizeiliche Maßnahmen
- Nötigungen im Straßenverkehr
- herausragende Beispiele aus Frankfurt






MELDESTELLE HESSEN GEGEN HETZE

Zahlen, Daten & Fakten:

- rund 12.000 Meldungen in den letzten drei Jahren
- davon 63 % als Hate Speech eingestuft
- 3.260 Fälle mit Anhaltspunkten für Extremismus

Straftaten zum Nachteil von Amts- und Mandatsträgern 185 Fälle in 2022 (- 58,0%)

- davon 20 Fälle gegenüber Kommunalpolitiker
- in ca. 90% der Fälle besteht der Anfangsverdacht einer politisch motivierten Straftat

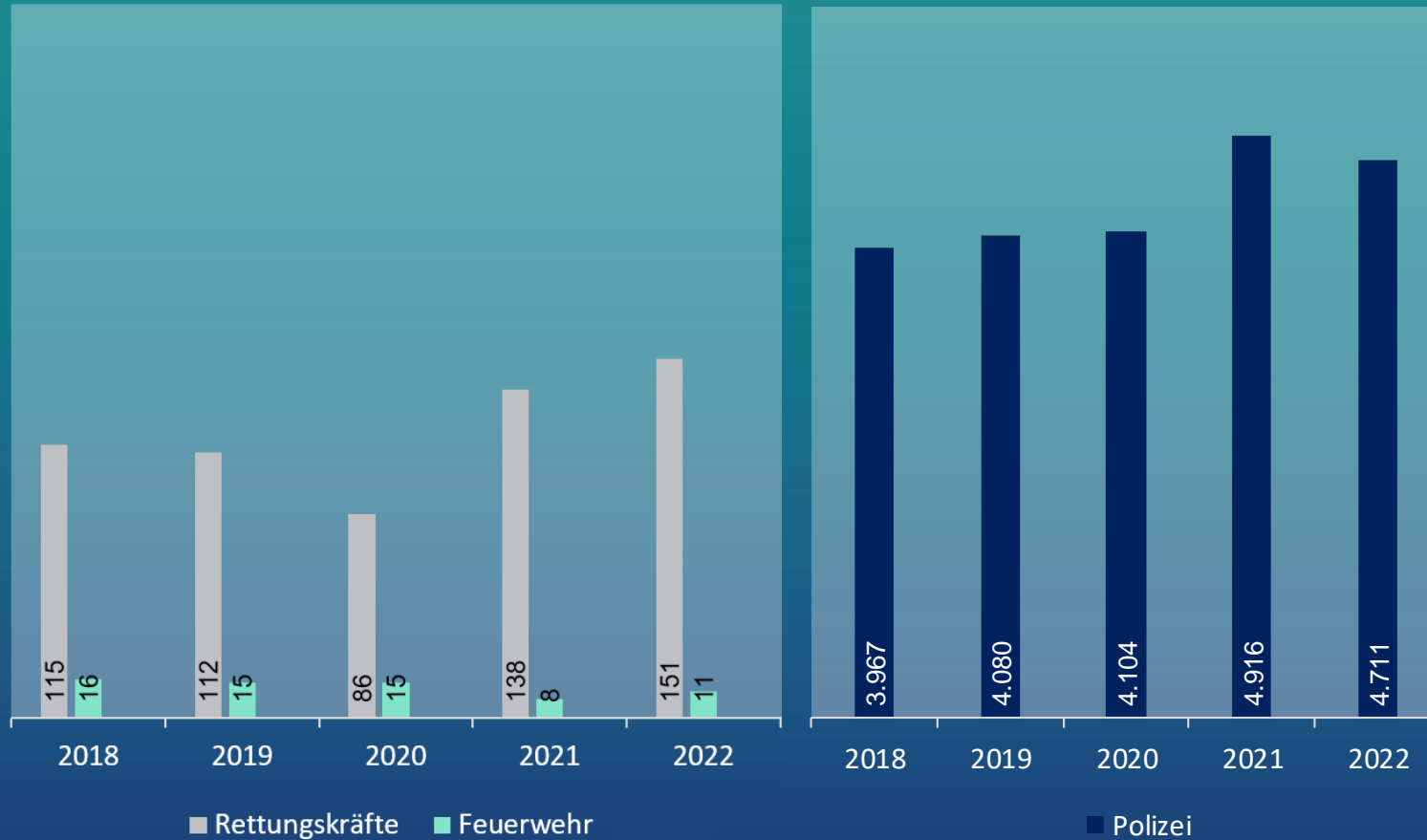


**Gemeinsam sicher
in Hessen**

Mit dem Sicherheitsportal Hessen hat das Hessische Ministerium des Innern und für Sport alle Sicherheitsprogramme des Landes Hessen unter dem Dach von "Gemeinsam sicher in Hessen" vereint.



GEWALT GEGEN EINSATZKRÄFTE





WOHNUNGSEINBRUCHDIEBSTAHL



Fallzahlen

- Einbrüche nahmen im Vergleich zum Vorjahr um 10,8% zu
- Zweitniedrigste Fallzahl seit Einführung der PKS (1971)
- Im Vergleich zu 2019 sind es 2022 trotzdem ca. 2.500 Fälle weniger
- Rund die Hälfte verbleibt im Versuchsstadium



MASSNAHMEN DES LANDES

Prävention

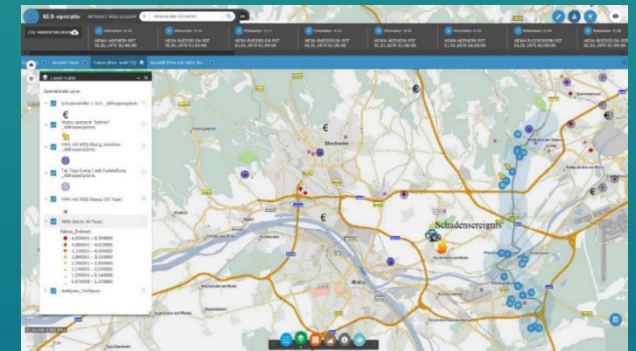
- Kostenlose qualifizierte kriminalpolizeiliche Beratungen

Repression

- Anhaltend hoher Kontrolldruck
- Eine erfolgreiche Länderkooperation seit 2016 mit täterorientierten Ermittlungen
- Saisonale und regionale Konzepte
- Härtere Strafen für Einbrecher

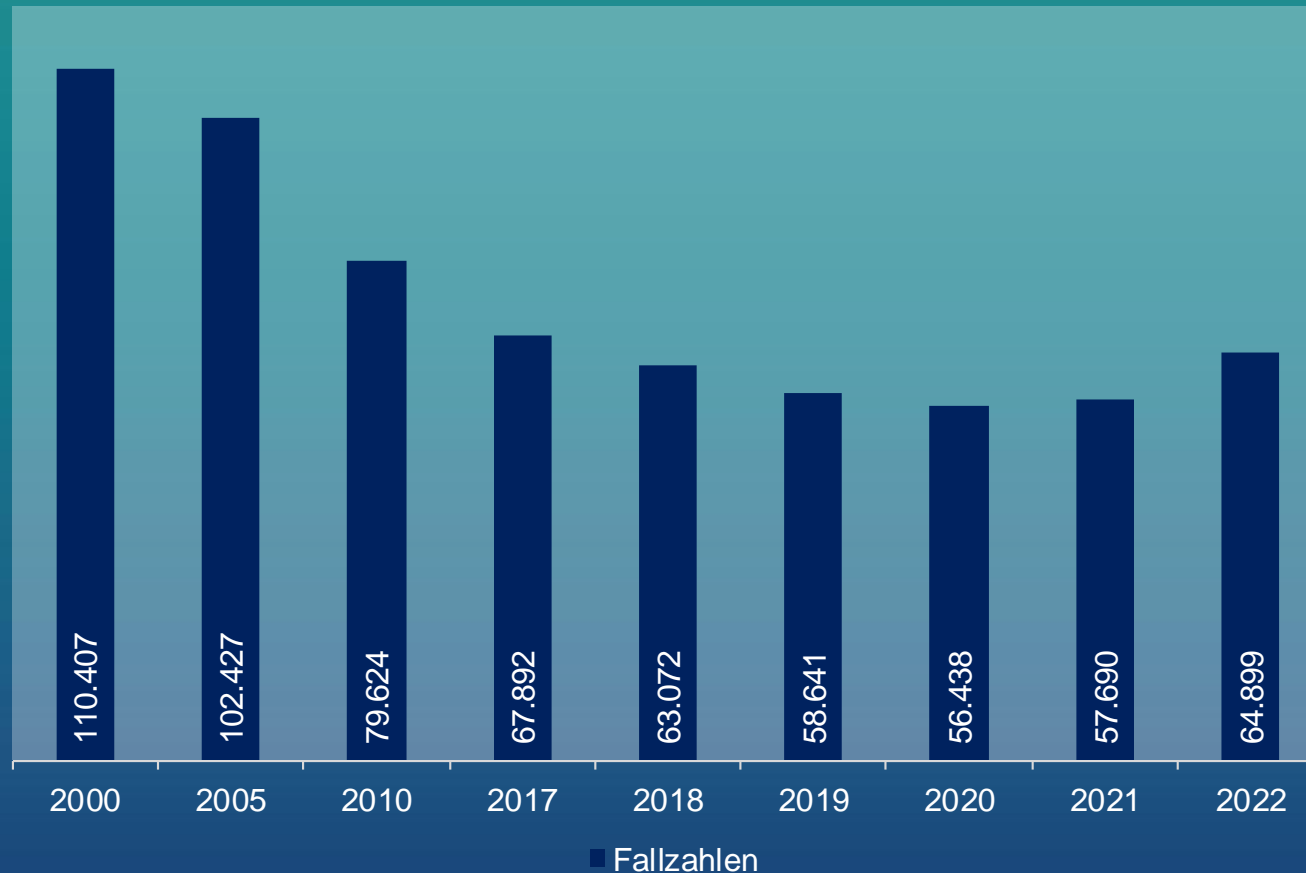
Innovation

- Bundesweit einzigartige Prognosesoftware KLB-operativ / mobile Erweiterung
- Neues Einsatzführungssystem





STRASSENKRIMINALITÄT

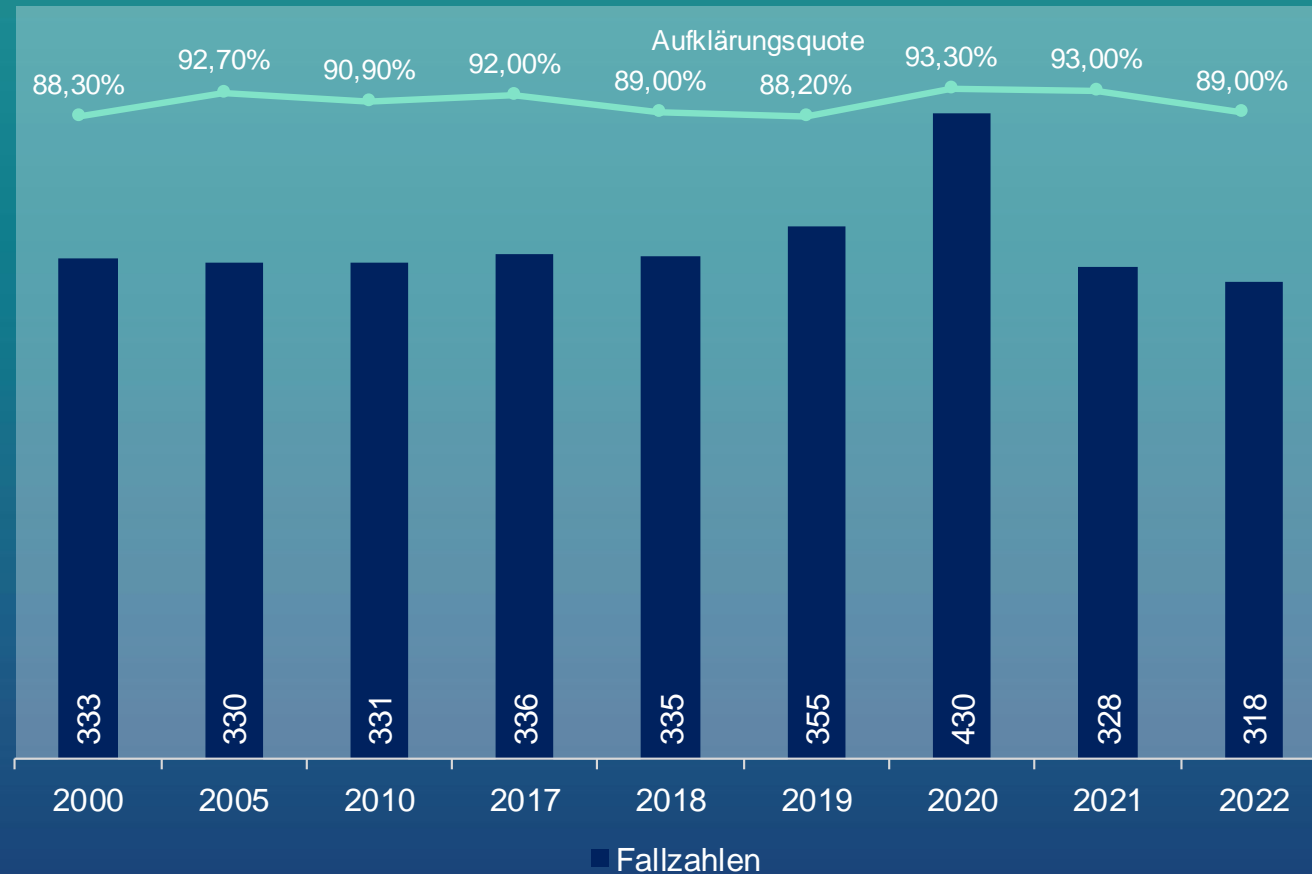


Fallzahlen

- Seit über 10 Jahren stabil niedriges Fallaufkommen
- Reduzierung der Straßenkriminalität um rund 42 % (seit 2000)



STRAFTATEN GEGEN DAS LEBEN



Fallzahlen und Aufklärungsquote

- Niedrigste Fallzahl seit 2015
- Zahl der Morde (48 Fälle inkl. Versuch) haben weiterhin abgenommen
- Totschlag (195 Fälle) leicht gestiegen (+7 Fälle)
- Konstant hohe AQ, da Täter und Opfer überwiegend in einer Beziehung stehen



DIEBSTAHL



Fallzahlen

- Stabile AQ
- Fallzahlensteigerung um 19,9 %
- Ladendiebstahl um 31,8 % gestiegen

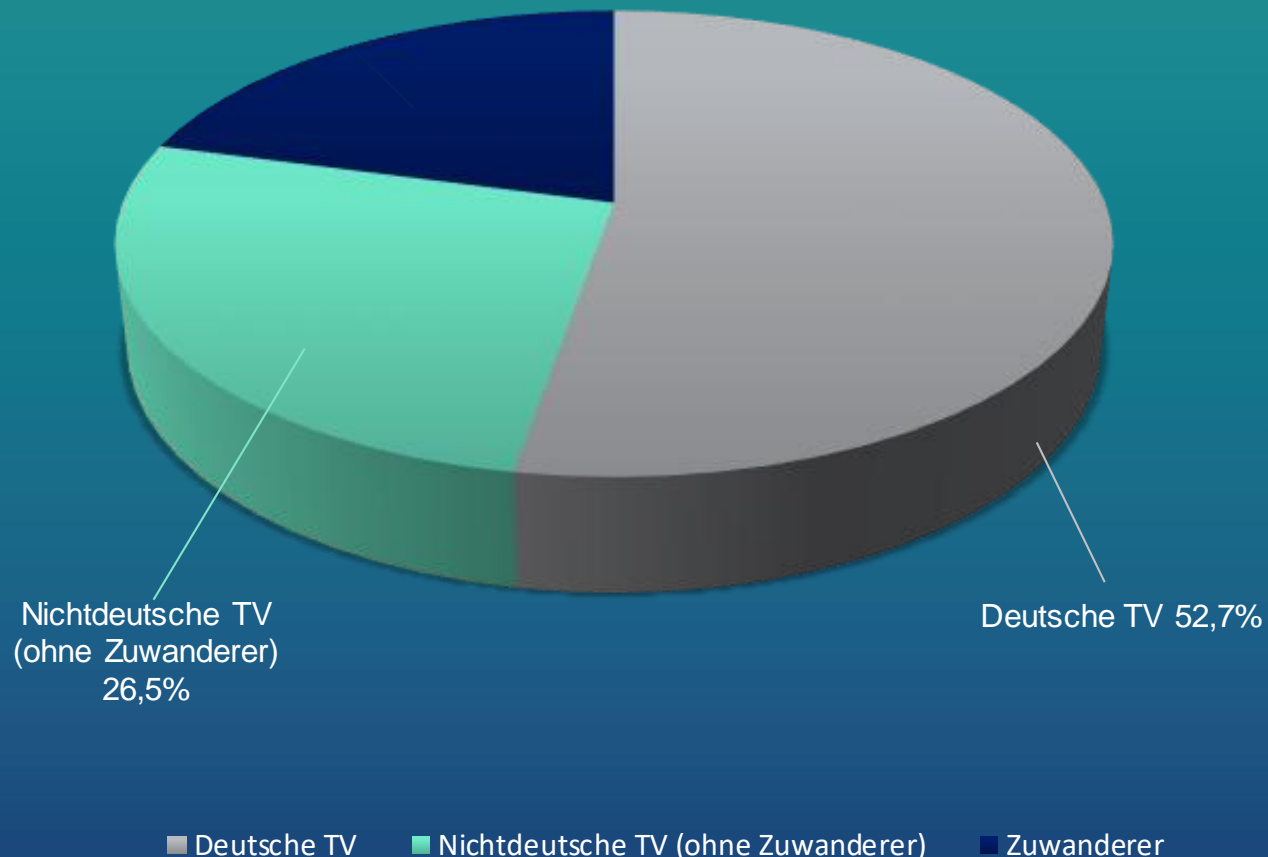
Maßnahmen des Landes:

- Polizeiliche Präsenz und Kontrolldruck
- Täterorientierte Ermittlungen / Bandenbekämpfung ausgebaut



TATVERDÄCHTIGE

Zuwanderer 20,8%



- Anzahl der Tatverdächtigen **insgesamt:**
+ 10,8 % auf 161.401 Tatverdächtige
- Anzahl tatverdächtige Zuwanderer:
+ 37 % auf 33.598 Tatverdächtige
 - davon rund 74,6 % Aufenthaltsverstöße
- Anzahl nichtdeutscher Tatverdächtiger:
+ 20,3 % auf 76.377 Tatverdächtige
- Anzahl Tatverdächtiger unter 21 Jahren:
+ 16,2 % auf 30.603 Tatverdächtige



KRIMINALITÄT IM KONTEXT RÜCKFÜHRUNG

Täterorientierte Konzepte i. Z. Abschiebung

- GAI – Gemeinsame Arbeitsgruppe Intensivtäter – Abschiebung von Personen mit Sicherheitsbezug
 - Seit 2018 über 1.600 Abschiebungen von Personen mit Sicherheitsbezug
 - Im Jahr 2022 wurden 367 Personen mit Sicherheitsbezug abgeschoben
 - Im Vergleich zum Jahr 2021 ist dies eine Steigerung um 7,9 %
 - Knapp 8.000 Straf- und Ermittlungsverfahren können den in 2022 abgeschobenen Personen zugeordnet werden
- BasA – Besonders auf- und straffällige Ausländer
 - Insgesamt 562 aufenthaltsbeendende Maßnahmen

Gesamtzahl d. Ausreisepflichtigen steigt jährlich:

- Abschiebehindernisse müssen abgebaut werden
- 17.821 Personen in Hessen lt. AZR ausreisepflichtig (Stichtag 31.12.2022), (31.12.2021: 16.718 und 31.12.2020: 15.490)
- Davon lt. AZR 13.729 mit Duldung und 4.092 ohne Duldung

Rückführungszahlen Hessen insgesamt:

- Im Jahr 2022 wurden 1.048 Personen abgeschoben
- 1.642 Personen sind freiwillig ausgereist

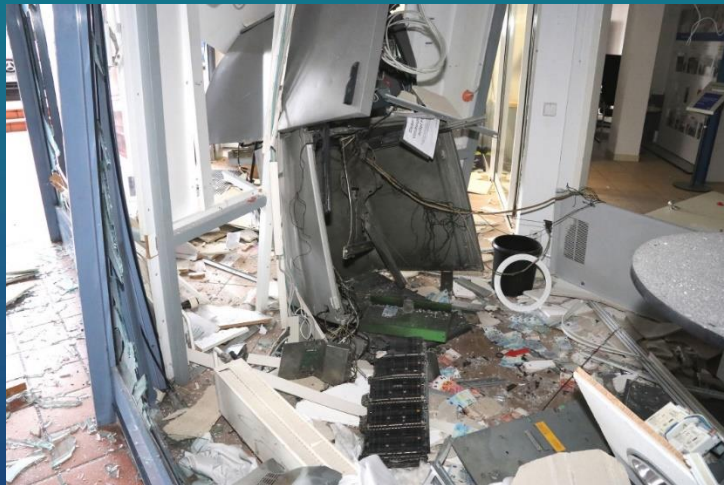
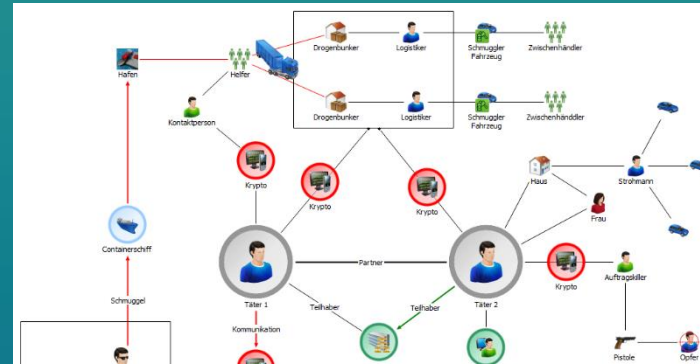



Hessisches Ministerium
des Innern und für Sport

ORGANISIERTE KRIMINALITÄT

hessenDATA
Daten-Analyseplattform

HESEN





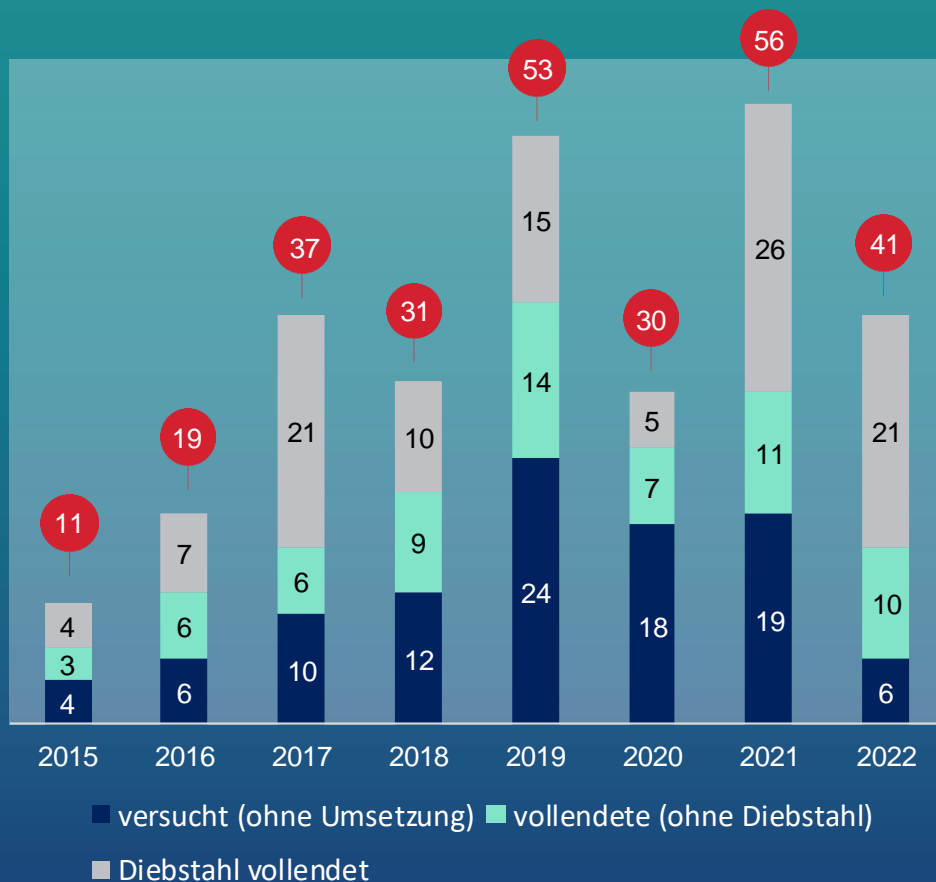
Hessisches Ministerium
des Innern und für Sport

KRYPTOCHATS





GELDAUTOMATEN-SPRENGUNGEN



Maßnahmen des Landes

Zusammenarbeit Polizei und Banken

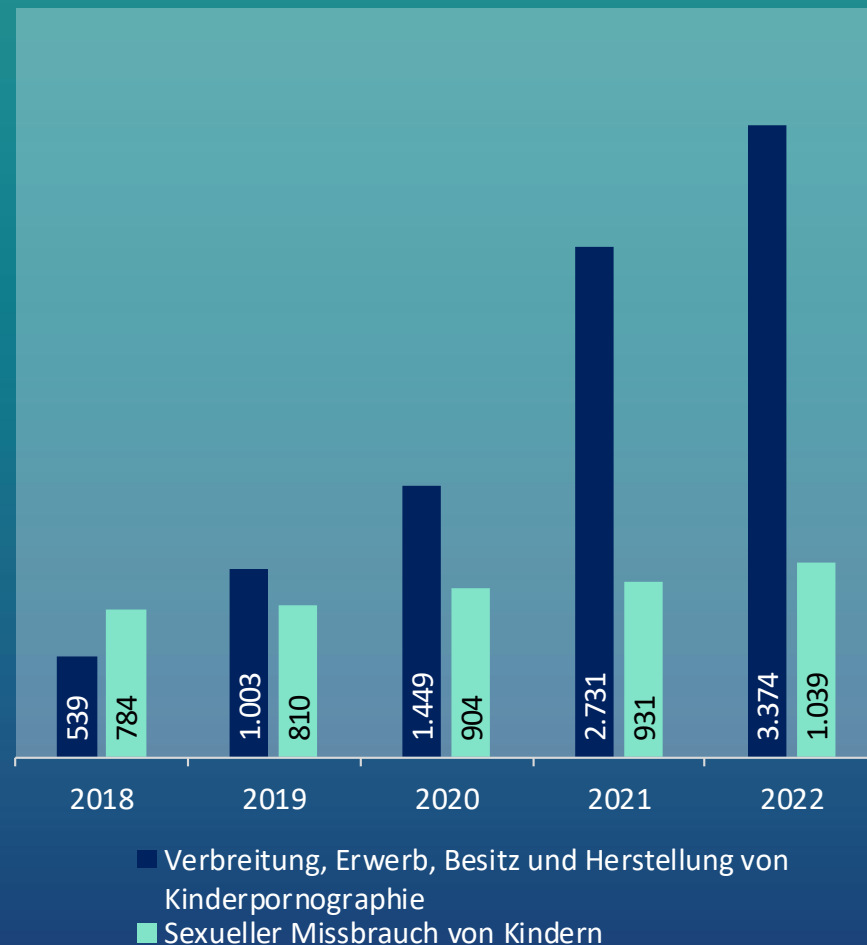
- Gründung der ALLIANZ GELDAUTOMATEN
- Verbesserte Sicherungsmaßnahmen
- Präventionskonzepte

Erhöhung des Ermittlungs- und Fahndungsdrucks

- Entwicklung von GLB-operativ / Risikoanalysen für Banken
- BAO effectus im HLKA
- Bundesweite und grenzübergreifende Zusammenarbeit unter Federführung des Hessischen Landeskriminalamtes



BAO FOKUS Gezielte Bekämpfung von Kindesmissbrauch und Kinderpornografie



Bilanz – BAO FOKUS (seit 01.10.2020)

- Mehr als 300 Ermittlerinnen und Ermittler
- 3.483 Durchsuchungen
- 49 Haftbefehle vollstreckt
- 1.425 Beschuldigte ererkennungsdienstlich behandelt
- Mehr als 53.000 Datenträger sichergestellt

Präventionsmaßnahmen des Landes: FOKUS (seit 2020)

- Einrichtung einer Beratungshotline 0800-55 222 00
- Jugendkoordinatorinnen und -koordinatoren als zentrale Ansprechpartner für die Schulen
- Umfangreiche Maßnahmen in den Präsidien für Lehrkräfte, Eltern sowie Schülerinnen und Schüler



LANGZEITVERGLEICH 20 JAHRE

